



**REPUBLIKA HRVATSKA
DRŽAVNA GEODETSKA UPRAVA
SREDIŠNJI URED**

10000 Zagreb, Gruška 20
Tel. 01/6165-404, fax: 01/6165-484

KLASA: 650-01/15-01/02
URBROJ: 541-2-15-3
Zagreb, 03. 02. 2015.

Na temelju odredbe članka 51. Zakona o sustavu državne uprave (Narodne novine broj 150/2011), ravnatelj Državne geodetske uprave donosi

**Upute za pripremu ulaznog DXF formata sa sadržajem geodetskog projekta
i geodetske podloge za zahvat u prostoru za konverziju u GML**

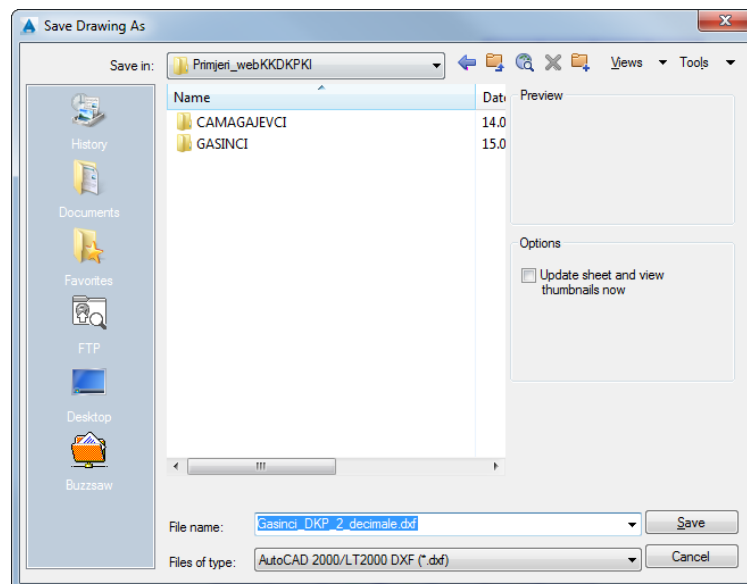
(v 0.0.1)

DXF – ulazni format

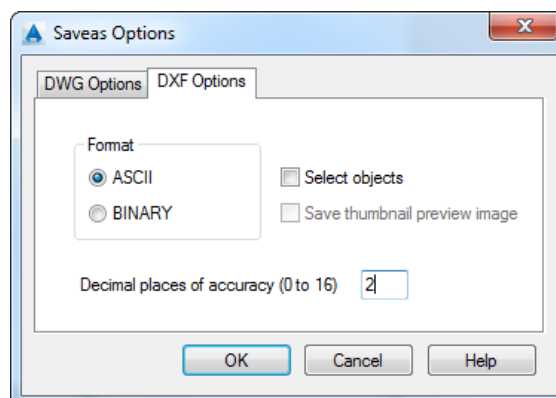
Za ispravnu konverziju sadržaja geodetskog projekta iz DXF formata u GML molimo Vas da pripremite ulazni DXF format prema sljedećim uputama:

- u koliko u projektu ili geodetskoj podlozi postoji više građevina, svaku je potrebno ucrtati na posebnom sloju u DXF-u
- poligon mora biti zatvoren kao „polyline“, a linijske građevine također moraju biti nacrtane kao „polyline“
- u nazivu svakog sloja u DXF-u potrebno je upisati prefiks:
 - „P_“ za objekt tipa poligon
 - „L_“ za objekte linijskog tipa
 - „T_“ za objekte točkastog tipa

- prefiks P definira da se radi o objektu poput građevine ili građevne čestice (koje su po strukturi zatvorene poli-linije - „closed polyline“) i koje u GML-u rezultiraju objektom tipa poligon
- ukoliko poli-linije nisu zatvorene, a sloj ima prefiks P, objekt se neće poligonizirati (pretvoriti u poligon) i za taj sloj će se prijaviti pogreška
- nije ispravno koristiti za naziv sloja u DXF-u znak „-“
- nije ispravno koristiti za naziv slojeva i naziv *.dxf datoteke slijedeća slova: č, ž, š, ć i đ
- naziv *.dxf datoteke ne smije biti definiran u imenu sa praznim poljem – razmakom
- za ispravnu konverziju DXF-a u GML potrebno je spremati u DXF format verzije 2000 (Slika 1) i zaokružiti koordinate na 2 decimalna mjesta (Slika 2).



Slika 1: Spremanje u DXF verzije 2000



Slika 2: Postavljanje točnosti na 2 decimalna mjesta

- konverzija formata *.dxf u *.gml može se napraviti samo u Položajnom referentnom koordinatnom sustavu Republike Hrvatske – HTRS96/TM

GML – izlazni format

Rezultat konverzije sadržaja geodetskog projekta iz ulazne DXF datoteke su GML datoteke (jedna ili više) i jedna tekstualna datoteka „**izvjestaj.txt**“ u kojoj je opisan rezultat konverzije i uočene pogreške prilikom konverzije (ukoliko su postojale).

- u koliko u geodetskom projektu ili geodetskoj podlozi za zahvat u prostoru postoji više građevina, GML se izrađuje za svaku ponaosob i imaju slijedeće nazive, obzirom na to radi li se o poligonima ili linijama:
 - POLIGONI
 - GRAĐEVNA ČESTICA
 - OBUHVAT ZAHVATA
 - GRAĐEVINA 01
 - GRAĐEVINA 02
 - GRAĐEVINA 03 ...
 - LINIJE
 - DALEKOVOD
 - VODOVOD
 - ODVODNJA
 - PLINOVOD ...
- naziv GML datoteke identičan je nazivu sloja u DXF-u, ali bez dodijeljenih prefiksa („P_“, „T_“, „L_“)

Ravnatelj

vr.

Dr. sc. Danko Markovinović